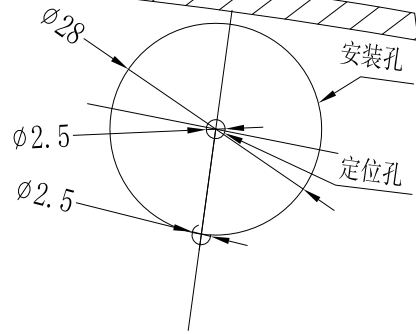


与车灯下沿曲面第一条棱线对齐

与后保侧面曲面第一条棱线对齐

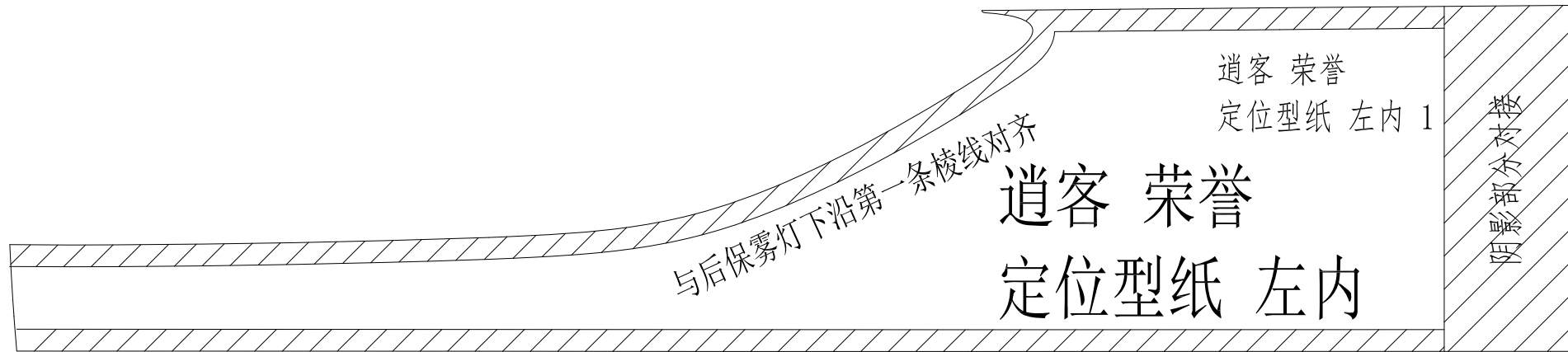
逍客 荣誉
定位型纸 左外



- 安装步骤:
- 1、本型纸使用于东风日产逍客荣誉车型倒车雷达安装, 安装孔尺寸 $\phi 28\text{mm}$, 定位孔尺寸 $\phi 2.5\text{mm}$;
 - 2、按定位纸上文字描述及安装位置示意图将型纸与保险杠上部贴附固定;
 - 3、对正好位的型纸进行上部贴附固定;
 - 4、使用锥子按照型纸上安装孔的中心点及定位孔的中心点在保险杠上打出钻孔用的标记点, 然后用 $\phi 2.5\text{mm}$ 钻头对定位孔和安装孔的标记点进行钻孔;
 - 5、垂直于保险杠表面用 $\phi 6\text{mm}$ 的钻头在安装孔的基础上扩成 $\phi 6\text{mm}$ 的孔, 然后将 $\phi 28\text{mm}$ 钻头上的定位柱插进 $\phi 6\text{mm}$ 孔内再垂直于保险杠表面进行钻孔;
 - 6、当定位孔不能满足定位时, 用锥刀在定位孔位置处凿出定位孔;
 - 7、用刀具去除毛边。
- 注意:
- 1、定位型纸上下边分别与上下两条棱线对齐;
 - 2、定位型纸必须贴合保险杠的棱线后再进行贴附固定;
 - 3、打孔过程中必须固定保险杠, 防止保险杠震动或移动;
 - 4、用刀具去除毛边时不要影响安装孔尺寸;

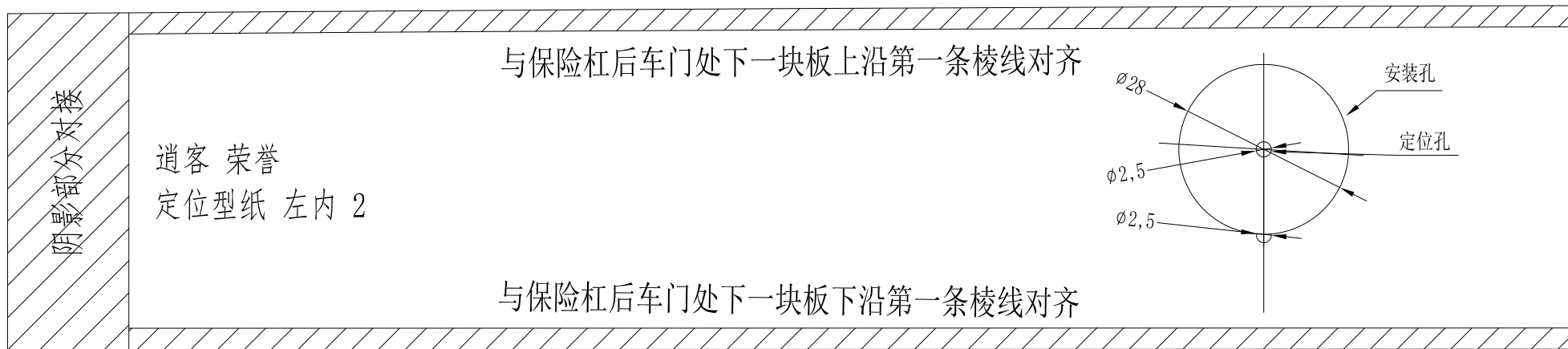
与后保下曲面下沿第一条棱线对齐

设计		图样名称	逍客 荣誉 定位型纸 左外		图样编号	LZ.C8.817-0492	
审核		材料:	120克		产品型号	HS-UR1200	
工艺					比例	1:1	版本 A.0 页次 1/1
标准化		表面处理			 柳州航盛科技有限公司		
批准		第三视角:		单位			

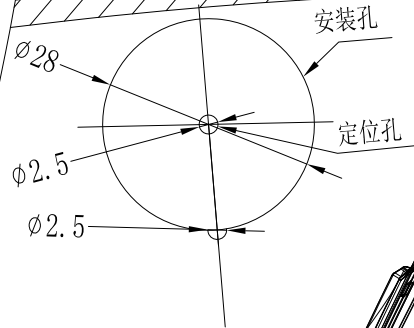


HSAE 航盛
技术文件受控

设计		图样名称	逍客荣誉 定位型纸 左内 1		图样编号	LZ.C8.817-0492	
审核		材料:	120克		产品型号	HS-UR1200	
工艺		表面处理			比例	1:1	版本 A.0
标准化		第三视角:		单位	mm	页次	1/2
批准						HSAE 柳州航盛科技有限公司	



设计		图样名称	逍客荣誉 定位型纸 左内 2		图样编号	LZ.C8.817-0492	
审核		材料:	120克		产品型号	HS-UR1200	
工艺					比例	1:1	版本 A.0 页次 2/2
标准化		表面处理			HSAE 柳州航盛科技有限公司		
批准		第三视角:		单位			



与车灯下沿曲面第一条棱线对齐

道客 荣誉
定位型纸 右外

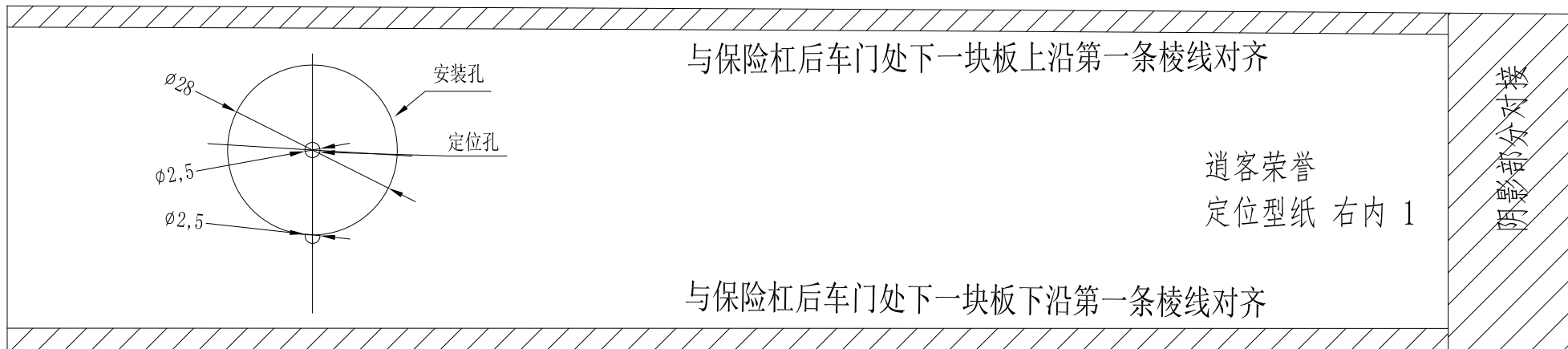
安装位置示意图

与后保侧面曲面第一条棱线对齐

与后保下曲面下沿第一条棱线对齐

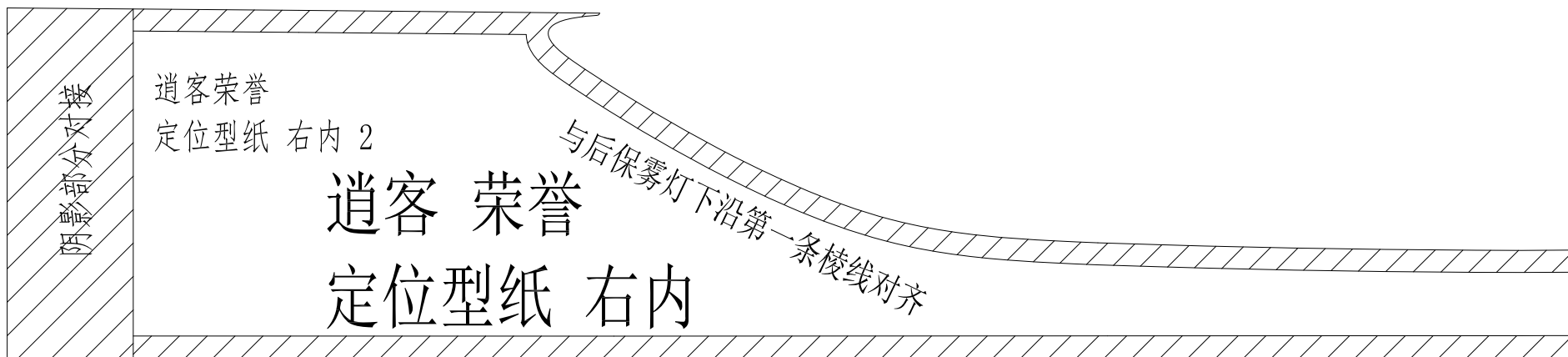
HSAE 航盛
技术文件受控

设计		图样名称	道客 荣誉 定位型纸 右外	图样编号	LZ.C8.817-0492		
审核		材料:	120克	产品型号	HS-UR1200		
工艺				比例	1:1	版本	A.0 页次 1/1
标准化		表面处理		HSAE 柳州航盛科技有限公司			
批准		第三视角:	单位 mm				



HSAE 航盛
技术文件受控

设计		图样名称	逍客荣誉 定位型纸 右内 1		图样编号	LZ.C8.817-0492	
审核		材料:	120克		产品型号	HS-UR1200	
工艺					比例	1:1	版本 A.0 页次 1/2
标准化		表面处理			HSAE 柳州航盛科技有限公司		
批准		第三视角:		单位			



设计		图样名称	逍客荣誉 定位型纸 右内 2		图样编号	LZ.C8.817-0492	
审核		材料:	120克		产品型号	HS-UR1200	
工艺					比例	1:1	版本
标准化		表面处理			HSAE 柳州航盛科技有限公司		
批准		第三视角:		单位			