



腾势纯正部品
流媒体后视镜安装说明

感谢购买腾势流媒体后视镜

本说明书叙述流媒体后视镜的安装方法。

在使用前，请务必阅读本说明书，以便做到正确使用。

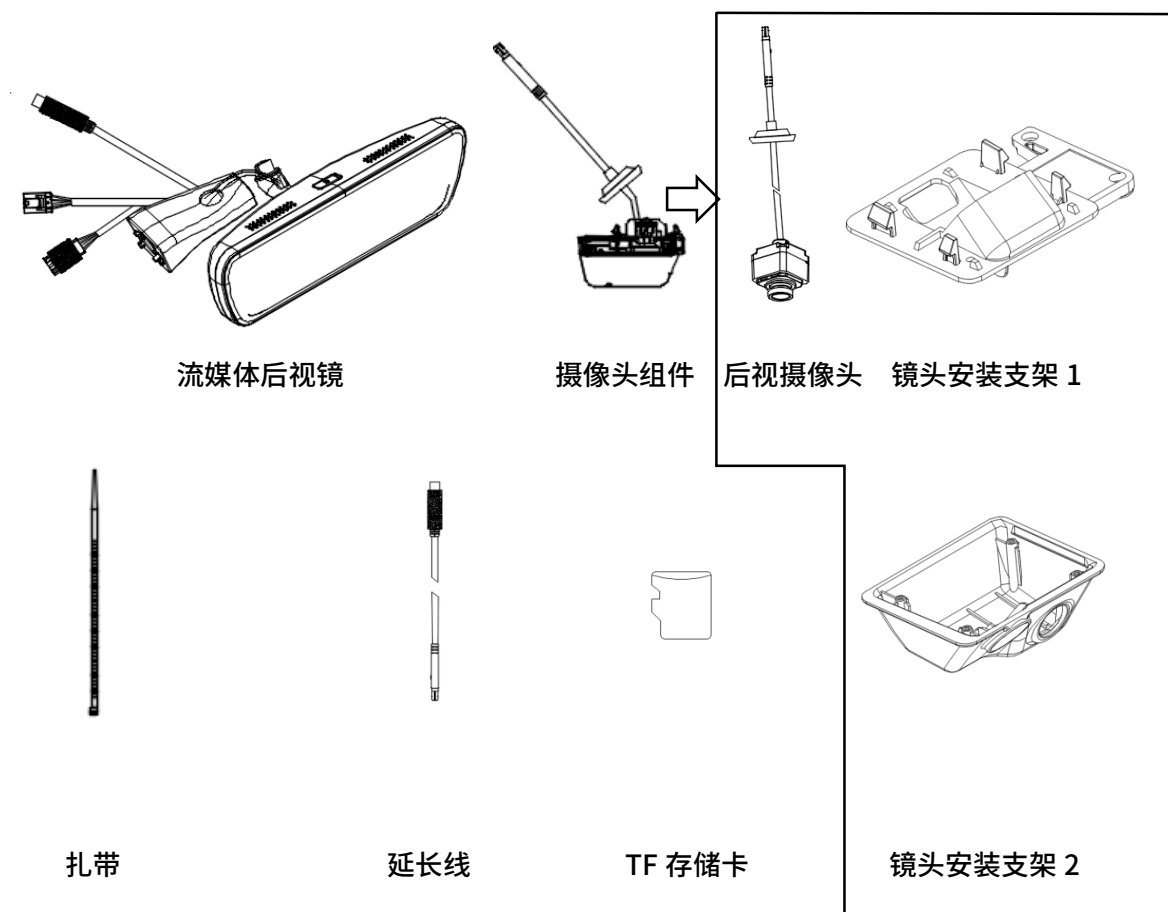
本说明书采用的产品外观和画面比例，可能与具体产品存在差异，请以实物为准。

一、安装说明

流媒体后视镜零件号：14813838-00

适用车型：腾势 D9

二、构成部件



三、安装工具



四、注意事项

- 1、将车辆停放在水平场所，合上驻车制动器并确认换挡杆与 P 档。
- 2、拆卸原车零部件时，要按照各零部件进行归类整理以防丢失卡扣、螺丝、螺栓、螺母等。
- 3、拆装作业时，须使用符合尺寸的拆装工具。
- 4、配线作业时，线束须与车辆线束固定且不得晃动；须手持线束接头本体插拔，不得硬拉线束；确保接头可靠连接。
- 5、复原零部件时，线束须进行整理以确保车辆部品可以复原。

五、安装要领

(1) 车辆零部件拆卸

1、拆卸后视镜



- a、小心扣起后视镜装饰盖并取下；
- b、拔下接头，并手握后视镜支架逆时针旋转卸下后视镜。

2、拆卸后窗顶部装饰盖板



- a、用翘板在装饰盖板侧面翘起缝隙，沿缝隙拆下装饰盖板。

3、拆卸后窗两侧面装饰盖板



a、用翘板撬出侧面装饰盖固定螺钉，扣下侧面装饰盖板。

注意：固定螺钉要整理保管好，其由两部构成且为塑胶材质。

4、拆卸后备箱内开关

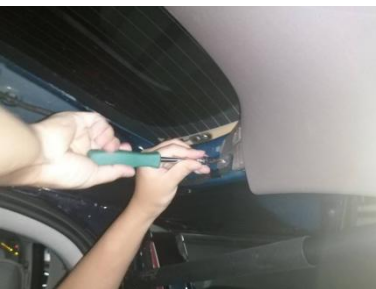


a、用翘板撬开螺栓盖，并用套筒扳手拆掉螺栓。

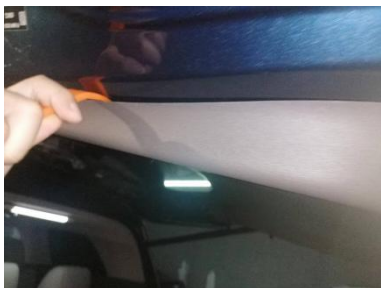


b、手持接头拔下开关线束，将开关控制器放置一边并保管好。

5、拆卸后备箱装饰盖



a、用十字螺丝刀拆下装饰盖两侧固定螺丝，并整理保管。



b、用翘板将后备箱装饰盖撬开缝隙，扣下装饰盖放置一边。注：扣下装饰盖后，查看是否有卡扣遗留在支架上；若有，扣下并固定于装饰盖对应位置。

6、拆卸后备箱外开关装饰条



a、用套筒扳手拆下装饰条固定螺母，整理保管好。



b、拔下原车摄像头线束，扣下后视镜摄像头组件。
注意：此步骤在车体外观面操作，务必小心。

(2) 流媒体后视镜安装

1、后视摄像头的安装



a、拿出安装的摄像头组件，将原车摄像头固定于对应位置，并将摄像头组件组装完全，将其固定于后备箱外开关装饰条对应位置。



b、摄像头组件线束由装饰条固定架左侧密封孔穿过，将原有密封圈由摄像头组件密封圈替代；此步骤便可将后备箱装饰条安装复原，以便于线束连接。

2、走线



a、摄像头线束穿过后后备箱架与延长线连接，并用扎带固定于合适位置。

b、线束沿后备箱门左侧走线，沿原车其他线束布置，每隔 20cm 左右用扎带固定。

注意:扎带固定位置不能影响原车部件的复原。



c、后备箱与车顶结合处，线束须穿过右侧线束管进入车顶装饰板里面；再沿后备箱密封条走线至车体左侧。



d、车内走线，线束由左后窗的位置穿出，沿着侧面车窗密封条和顶部装饰板与侧面装饰板的拼接缝隙，走线至前挡风玻璃左边框处。

注意：车内走线时，可以用翘板进行辅助操作，务必小心操作，不要损伤其他零部件。



e、前挡风玻璃左侧线束，沿挡风玻璃与顶部装饰板拼接缝隙走线，直至后视镜装饰盖里。

3、安装流媒体后视镜



a、用十字螺丝刀拆下原车固定螺丝与底座，将其固定至流媒体后视镜的安装支架上;将流媒体后视镜的安装支架组装完全。



b、手握流媒体后视镜安装支架，对准安装位顺时针旋转，安装好流媒体后视镜。

c、流媒体后视镜电源线与原后视镜电源线连接，用扎带固定于右侧。

d、摄像头信号线与延长线连接，用扎带固定于左侧。

注意：复原原车零部件时，请先整理线束，以防影响安装。

六、安装确认及复原操作

1、安装状况确认

- (1) 确认零部件安装与线束布线是否存在异常。
- (2) 检查线束是否存在不适当的挤压、拉伸、卡阻等状况。
- (3) 检查是否存在扎带安装不到位、不合适的情况。

2、车辆原部件复原操作

- (1) 车辆原部件复原前，将固定扎带多余部分剪掉。
- (2) 按照车辆原样把拆下的零部件复原安装。

注意：复原操作中，一定要对准卡扣位置再进行固定，小心操作，切勿损伤车辆及其他零部件。