



腾势纯正部品
流媒体内后视镜安装说明

感谢购买腾势流媒体后视镜

本说明书叙述流媒体后视镜的安装方法。

在使用前，请务必阅读本说明书，以便做到正确使用。

本说明书采用的产品外观和画面比例，可能与具体产品存在差异，请以实物为准。

一、适用说明

1.1 流媒体内后视镜零件号：14813838-00/14813832-00

1.2 适用车型：腾势 D9

二、注意事项

2.1 车辆停放在水平场所，合上驻车制动器并确认换挡杆与 P 档。

2.2 拆卸原车零部件时，要按照各零部件进行归类整理以防丢失卡扣、螺丝、螺栓、螺母等。

2.3 拆装作业时，须使用符合尺寸的拆装工具。

2.4 配线作业时，线束须与车辆线束固定且不得晃动；须手持线束接头本体插拔，不得硬拉线束；确保接头可靠连接。

2.5 复原零部件时，线束须进行整理以确保车辆部品可以复原。

三、安装准备

3.1 产品检查

检查产品外观是否存在磕碰、刮伤，产品整体是否完好。



3.2 包装零部件检查

检查包装零部件是否齐全

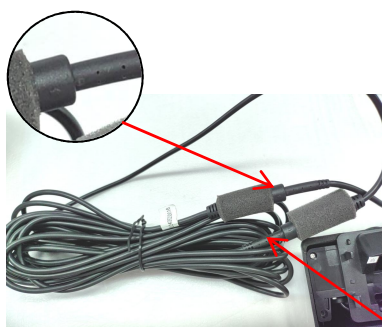
序号	名称	规格	用量	单位
1	BYD 流媒体内后视镜_镜体		1	PCS
2	BYD 流媒体内后视镜_摄像头		1	PCS
3	BYD 流媒体内后视镜使用说明书	腾势流媒体后视镜定制使用说明书	1	PCS
4	保修卡	148*105mm, 白双铜纸	1	PCS
5	低配版后摄像头支架	PC+ABS, 注塑, 黑色	1	PCS
6	低配版后摄像头外罩	PC+ABS, 注塑, 黑色	1	PCS
7	低配安装支架(含螺丝配件)	型号 241, 材质 ADC12, 压铸,	1	PCS
8	扎带	尼龙扎带, 黑色, L=120mm	20	PCS
9	视频线-延长	宝马头公母连接线, L=6000mm, 带双层屏蔽	1	PCS
10	TF 卡(卡槽内)	星火, 32G,工业级	1	PCS
11	盘头自攻螺钉(固定摄像头支架)	ST2×7,平尾 本色, ROHS	10	PCS
12	遮盖件	含前壳、后壳、硅胶贴、卡套、螺钉	1	套

3.3 产品测试

检查产品能否正常开机，延长线及后视摄像头能否正常工作。



1.产品主机电源线与原车电源接头对插(注 须先拆下原车后视镜装饰盖，即步骤 5.2.1)；



2.主机摄像头线与视频延长线一端对插，后视摄像头线与视频延长线标签端对插；



注 两端的防呆箭头对准后对插



3.检查主机显示屏是否显示正常。

四、流媒体后视镜拆装

4.1 安装工具



翘板



十字螺丝刀



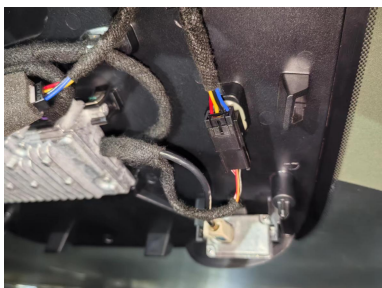
套筒扳手(8mm,10mm)

4.2 车辆零部件拆卸

4.2.1 拆卸后视镜



1.翘板小心撬起后视镜装饰盖并拆下；



2.拔下接头，并手握后视镜支架逆时针旋转卸下后视镜。

4.2.2 拆卸后窗顶部装饰盖板



1.用翘板在装饰盖板侧面翘起缝隙，沿缝隙扣下装饰盖板，妥善放置。

4.2.3 拆卸后窗侧面装饰盖板



1.用翘板撬出侧面装饰盖固定螺钉，然后扣下侧面装饰盖板。

注意：固定螺钉要整理保管好，其由两部构成且为塑胶材质。

4.2.4 拆卸后备箱内开关



1.用翘板撬开螺栓盖，并用套筒扳手拆掉螺栓。



2.手持接头拔下开关线束，将开关控制器放置一边并保管好。

4.2.5 拆卸后备箱装饰盖



1.用十字螺丝刀拆下装饰盖两侧固定螺丝，并整理保管。



2.用翘板将后备箱装饰盖撬开缝隙，扣下装饰盖放置一边。

注意：扣下装饰盖后，查看是否有卡扣遗留在支

架上；若有，扣下并固定于装饰盖对应位置。

4.2.6 拆卸后备箱外开关装饰条



1.用套筒扳手拆下装饰条固定螺母，整理保管好。



2.拔下原车摄像头线束，扣下后视镜摄像头组件。

高配车辆摄像头线束可直接拔下插头；低配车辆拆下原车摄像头支架及固定螺丝后便可拔下插头。

注意：原车摄像头支架可取下做保留；

此步骤在车体外观面操作，务必小心。

4.3 流媒体后视镜安装

4.3.1 后视摄像头的安装



高配车辆摄像头支架



低配车辆摄像头支架



1.取出摄像头安装支架，将原车摄像头固定于对应位置，并将摄像头组件组装完全，连接好原车摄像头线束；将其固定于后备箱外开关装饰条对应位置。

注意：请选择适用本车辆的镜头安装支架！



2.摄像头线束由装饰条固定架左侧密封孔穿过。高配车辆原有密封圈由本产品密封圈替代；低配车辆仍使用原车自带密封圈。将后备箱装饰条安装复原，以便于线束连接。

4.3.2 走线



1.摄像头线束穿过后后备箱架与延长线连接，并用扎带固定于合适位置。
线束沿后备箱门左侧走线，沿原车其他线束布置，每隔 20cm 左右用扎带固定。

注意:扎带固定位置不能影响原车部件的复原！

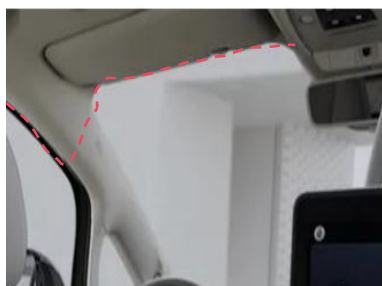


2.后备箱与车顶结合处，线束须穿过右侧线束管进入车顶装饰板里面；再沿后备箱密封条走线至车体左侧。



3.车内走线，线束由左后窗的位置穿出，沿着侧面车窗密封条和顶部装饰板与侧面装饰板的拼接缝隙，走线至前挡风玻璃左边框处。

注意：车内走线时，可以用翘板进行辅助操作，务必小心操作，切勿损伤其他零部件！

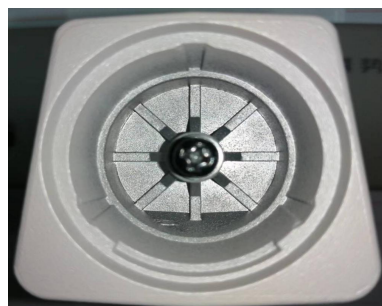


4.前挡风玻璃左侧线束，沿挡风玻璃与顶部装饰板拼接缝隙走线，直至后视镜装饰盖里。

4.3.3 流媒体后视镜安装

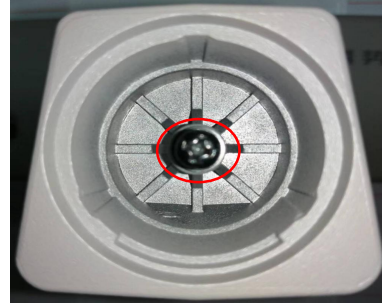


高配车辆镜体安装支架



低配车辆镜体安装支架

注意：请选择适用本车辆的安装支架！

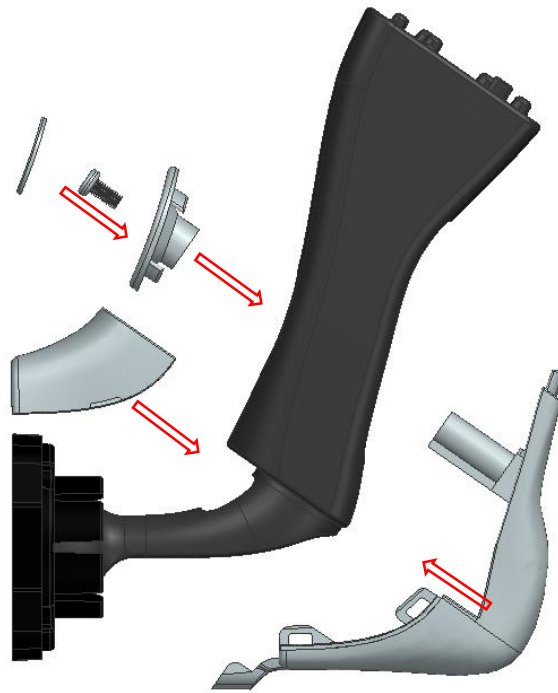


1.用十字螺丝刀拆下原车固定螺丝与底座，将其固定至流媒体后视镜的安装支架上;将流媒体后视镜的安装支架组装完全。



2.手握流媒体后视镜安装支架，对准安装位顺时针旋转，安装好流媒体后视镜。流媒体后视镜电源线与原车电源线连接，用扎带固定于右侧；摄像头信号线与延长线连接，用扎带固定于左侧。

4.3.4 遮盖件安装



1.遮盖件安装，将前后壳先套于球头杆依靠卡扣固定；再将卡套置于螺孔位用螺钉固定，最后贴硅胶贴遮盖螺钉孔。

注意：复原原车零部件时，请先整理线束，以防影响安装！

四、安装确认及复原操作

1、安装状况确认

- (1) 确认零部件安装与线束布线是否存在异常。
- (2) 检查线束是否存在不适当的挤压、拉伸、卡阻等状况。
- (3) 检查是否存在扎带安装不到位、不合适的情况。

2、车辆原部件复原操作

- (1) 车辆原部件复原前，将固定扎带多余部分剪掉。
- (2) 按照车辆原样把拆下的零部件复原安装。

注意：复原操作中，一定要对准卡扣位置再进行固定，小心操作，切勿损伤车辆及其他零部件。